

# Emc-Technik & Consulting

## Техническое описание 4110-1

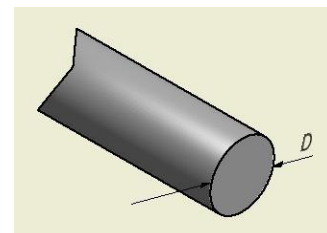
### Электропроводящие силиконовые и фторосиликоновые эластомеры (стандартные профили)

Электропроводящие эластомеры производятся с различными профилями. Если размер/профиль не отражены на приведенных рисунках, мы готовы разработать его после получения точных технических условий от заказчика.

При выборе профиля важно обращать внимание на механическую конструкцию вашего изделия. Круглые и D-образные эластомеры в идеале устанавливаются в соразмерные каналы. При проектировании надо учитывать, чтобы прокладка, размер которой был выбран, не допускала переполнения канала. При использовании не трубчатого материала, вы должны убедиться, что площадь поперечного сечения паза как минимум на 5% больше, чем предложенное сечение прокладки. Необходимо так же обратить внимание на силу закрывания, которая требуется, чтобы сжать прокладку для достижения рабочей высоты. Требуемая сила может быть слишком велика для корпуса, который может быть слишком тонким или не иметь достаточную прочность крепления, что может вызвать искажения сопрягаемых поверхностей с последующей утечкой. Эта проблема может быть минимизирована путем подбора диаметра отверстия, либо заменой сплошного профиля на полый.

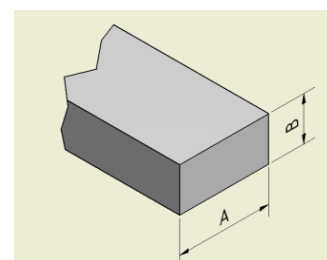
#### Сплошной цилиндрический профиль

Диаметр	Part Number	Диаметр	Part Number
1.0mm	VR-XXX-0010	3.2mm	VR-XXX-0032
1.4mm	VR-XXX-0014	3.3mm	VR-XXX-0033
1.6mm	VR-XXX-0016	3.5mm	VR-XXX-0035
1.8mm	VR-XXX-0018	3.8mm	VR-XXX-0038
2.0mm	VR-XXX-0020	4.0mm	VR-XXX-0040
2.4mm	VR-XXX-0024	4.8mm	VR-XXX-0048
2.6mm	VR-XXX-0026	5.5mm	VR-XXX-0055
2.8mm	VR-XXX-0028	6.4mm	VR-XXX-0064
3.0mm	VR-XXX-0030		



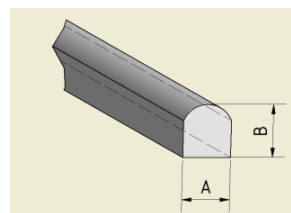
#### Прямоугольный профиль

Ширина ( A )	Толщина ( B )	Part Number
1.6mm	1.0mm	RE-XXX-0016-0010
2.4mm	1.6mm	RE-XXX-0024-0016
3.0mm	1.9mm	RE-XXX-0030-0020
3.2mm	1.6mm	RE-XXX-0032-0016
4.0mm	1.6mm	RE-XXX-0040-0016
6.4mm	1.6mm	RE-XXX-0064-0016
12.7mm	2.0mm	RE-XXX-0127-0020
12.7mm	3.2mm	RE-XXX-0127-0032
12.7mm	4.8mm	RE-XXX-0127-0048
19.0mm	1.6mm	RE-XXX-0190-0016
22.4mm	1.6mm	RE-XXX-0224-0016
25.4mm	6.4mm	RE-XXX-0254-0064



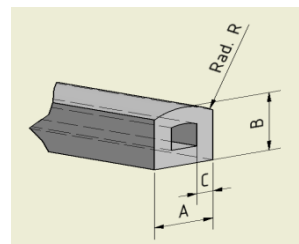
### D-образный сплошной профиль

Ширина ( A )	Высота ( B )	Part Number
1.4 mm	1.6 mm	VD-XXX-0014-0016
1.6 mm	1.7 mm	VD-XXX-0016-0017
2.4 mm	2.0 mm	VD-XXX-0024-0020
2.0 mm	2.3 mm	VD-XXX-0020-0023
1.6 mm	2.5 mm	VD-XXX-0016-0025
3.8 mm	2.8 mm	VD-XXX-0038-0028
3.0 mm	4.0 mm	VD-XXX-0030-0040
4.0 mm	4.0 mm	VD-XXX-0040-0040
4.5 mm	4.5 mm	VD-XXX-0045-0045



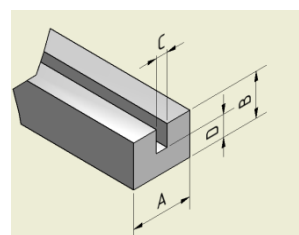
### D-образный полый профиль

Ширина (A)	Высота (B)	Перегородка (C)	Радиус (R)	Part Number
4.0mm	4.0mm	1.1mm	2.0mm	RD-XXX-0040-0040
4.8mm	4.8mm	1.3mm	2.4mm	RD-XXX-0048-0048
6.4mm	6.4mm	1.7mm	3.2mm	RD-XXX-0064-0064
8.0mm	8.0mm	1.3mm	4.0mm	RD-XXX-0080-0080
8.1mm	8.1mm	1.6mm	4.0mm	RD-XXX-0081-0081



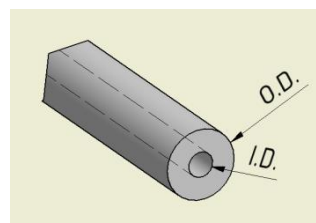
### U-образный профиль

Dim A	Dim B	Dim C	Dim D	Part Number
2.5mm	2.5mm	0.9mm	0.8mm	UN-XXX-0025-0025
3.2mm	2.8mm	0.7mm	1.3mm	UN-XXX-0032-0028
3.2mm	5.8mm	0.5mm	1.9mm	UN-XXX-0032-0058
4.0mm	4.0mm	1.6mm	1.2mm	UN-XXX-0040-0040
4.5mm	4.0mm	1.2mm	1.9mm	UN-XXX-0045-0040
8.0mm	6.0mm	1.6mm	2.9mm	UN-XXX-0080-0060



### Трубчатый профиль

OD	ID	Part Number
2.4mm	0.8mm	RR-XXX-0024-0008
3.2mm	1.1mm	RR-XXX-0032-0011
4.0mm	1.3mm	RR-XXX-0040-0013
4.5mm	2.0mm	RR-XXX-0045-0020
5.5mm	3.2mm	RR-XXX-0055-0032
6.4mm	3.2mm	RR-XXX-0064-0032
8.0mm	5.0mm	RR-XXX-0080-0050
9.5mm	6.4mm	RR-XXX-0095-0064



XXX = материал & наполнитель.

Доступны: FN, SNG, FNG, SSA, FSA, SSC & FSC – смотри спецификацию 4110.2

Допуски: до 5mm ± 0.15mm , 5mm - 9mm ± 0.20mm

### Пример заказа:

SE-VD-SNG--0020-0023

Расшифровка:

Силиконовый эластомер– D-профиль – Силикон с никель-графитовым наполнителем -  
Ширина 2.0 mm - Высота 2.3 mm