

## Проходная деталь - SACC-DSIV-MSB-5CON-L180 SCO TH - 1552188


Обратите внимание на то, что приведенные здесь данные взяты из online-каталога. Полная информация и данные содержатся в документации пользователя. Действуют Общие условия использования для информации, загруженной из интернета. (<http://phoenixcontact.ru/download>)



Встраиваемая штекерная часть разъема для датчика / исполнительного элемента, 5 контактов, M12-SPEEDCON, с механическим ключом В-типа, монтаж с задней части стенки / винтовой монтаж с резьбой M12, с прямыми выводами под пайку (сквозной монтаж)



### Коммерческие данные

Упаковочная единица	60 STK
Минимальный объем заказа	60 STK
GTIN	 4 046356 162050
GTIN	4046356162050
Вес/шт. (без упаковки)	9,590 g
Примечание	Позакказное производство (возврат невозможен)

### Технические данные

#### Окружающие условия

Температура окружающей среды (при эксплуатации)	-25 °C ... 85 °C (вилка / розетка)
Степень защиты	IP67

#### Общие сведения

Расчетный ток при 40 °C	4 A
Расчетное напряжение	60 В
Полюсов	5
Сопротивление изоляции	≥ 100 MΩ
Кодирование	В - инверс.
Индикатор состояния	Нет
Категория перенапряжения	II
Степень загрязнения	3
Тип подключения	Выводы под пайку (THR)
Тип монтажа	Монтаж с внутренней стороны M12 x 1 с плоской гайкой

### Материал

# Проходная деталь - SACC-DSIV-MSB-5CON-L180 SCO TH - 1552188

## Технические данные

### Материал

Класс воспламеняемости согласно UL 94	V0
Материал, контакт	CuZn
Материал, контактная поверхность	Ni/Au
Материал, держатель контакта	PA 66
Материал накатанной гайки	Цинк. литья под давлением, с никелевым покрытием
Материал уплотнения	FKM / EPDM

### Стандарты и предписания

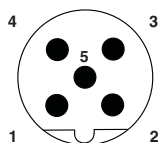
Класс воспламеняемости согласно UL 94	V0
---------------------------------------	----

### Environmental Product Compliance

China RoHS	Период времени для применения по назначению (EFUP): 50 лет
	Информация об опасных веществах приведена в декларации производителя во вкладке «Загрузки»

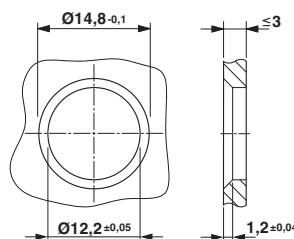
## Чертежи

Схематический чертеж



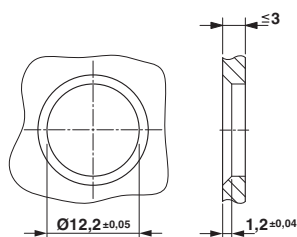
Расположение контактов штыревой части M12, 5 контакта, с механическим ключом типа В, вид со стороны штыревых контактов

Чертеж



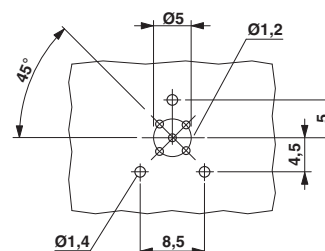
Отверстие в стенке для состоящих из двух частей встраиваемых соединителей M12, с выводами для сквозного печатного монтажа и пайки волной припоя, вариант 1

Чертеж



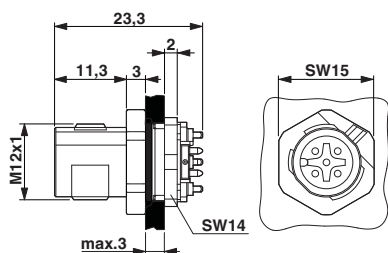
Отверстие в стенке для состоящих из двух частей встраиваемых соединителей M12, с выводами для сквозного печатного монтажа и пайки волной припоя, вариант 2

Схема расположения отверстий

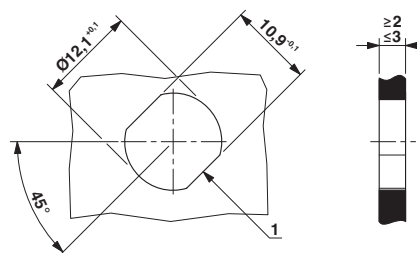


# Проходная деталь - SACC-DSIV-MSB-5CON-L180 SCO TH - 1552188

Чертеж



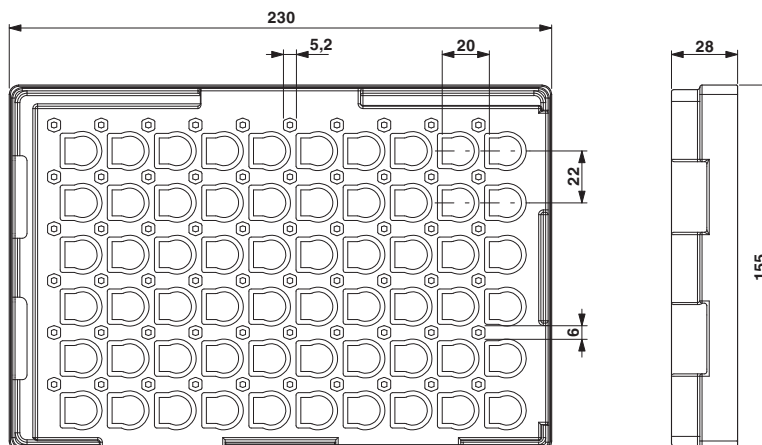
Чертеж



Встраиваемый штекер M12

Отверстие в стенке под крепежную резьбу M12, монтажная стенка со сквозным отверстием (или с площадкой для защиты от проворачивания)

Чертеж



Упакованы в поддоны для автоматического монтажа

## Классификация

eCl@ss

eCl@ss 4.0	27250313
eCl@ss 4.1	27250313
eCl@ss 5.0	27143423
eCl@ss 5.1	27143423
eCl@ss 6.0	27143423
eCl@ss 7.0	27449001
eCl@ss 8.0	27440103
eCl@ss 9.0	27440102

ETIM

ETIM 3.0	EC002061
ETIM 4.0	EC002062
ETIM 5.0	EC002061

# Проходная деталь - SACC-DSIV-MSB-5CON-L180 SCO TH - 1552188

## Классификация

### ETIM

ETIM 6.0	EC002061
----------	----------

### UNSPSC

UNSPSC 6.01	31251501
UNSPSC 7.0901	31251501
UNSPSC 11	31251501
UNSPSC 12.01	31251501
UNSPSC 13.2	39121413

## Сертификаты

### Сертификаты

---

### Сертификаты


### EAC

---

### Сертификация для взрывоопасных зон

---

### Подробности сертификации

EAC		B.01742
-----	---	---------

---