

АВЕРОН

**ПОВЕРХНОСТНЫЙ  
МОНТАЖ**

**ЭТО ПРОСТО**

**ОПТИМАЛЬНЫЕ**



**О РЕШЕНИЯ**

**ДЛЯ ОПЫТНОГО  
И МЕЛКОСЕРИЙНОГО  
ПРОИЗВОДСТВА**

**АВЕРОН**

## ПОВЕРХНОСТНЫЙ МОНТАЖ—ЭТО ПРОСТО

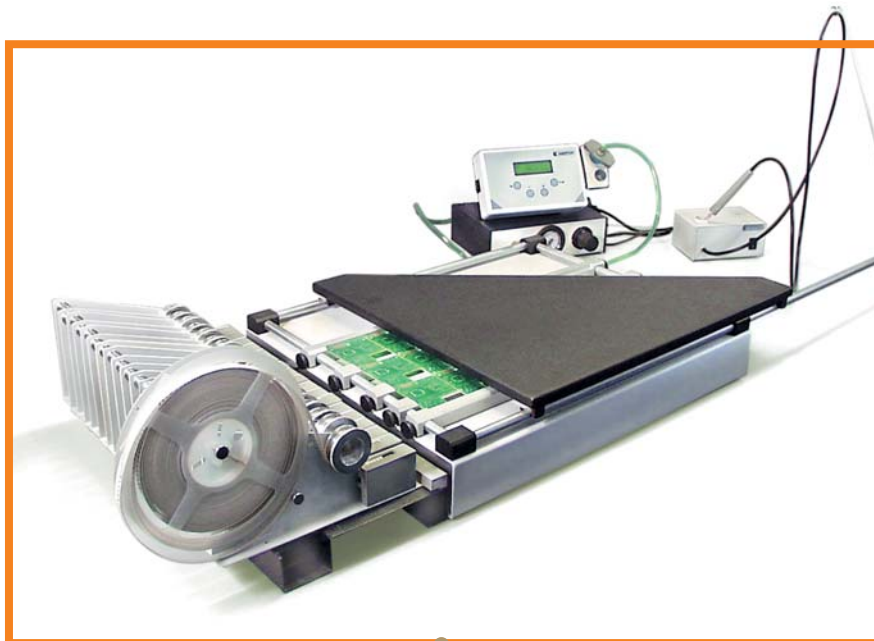
Сегодня трудно представить проектирование и производство конкурентноспособных электронных приборов без использования современной технологии поверхностного монтажа.

Оборудование, представленное в данном каталоге, позволяет в сжатые сроки и без существенных затрат создать на предприятии функционально полный участок поверхностного монтажа для опытных и мелкосерийных работ. Все предлагаемые изделия разработаны с учетом собственного опыта и успешно используются на нашем производстве.

Для Потребителей данного оборудования АВЕРОН проводит однодневные обучающие семинары, позволяющие на практике ознакомиться с основными стадиями технологического процесса:

- нанесением паяльной пасты,
- установкой элементов,
- оплавлением в паяльной печи.

АВЕРОН обеспечивает сервисную поддержку предлагаемого оборудования в процессе всего срока эксплуатации.

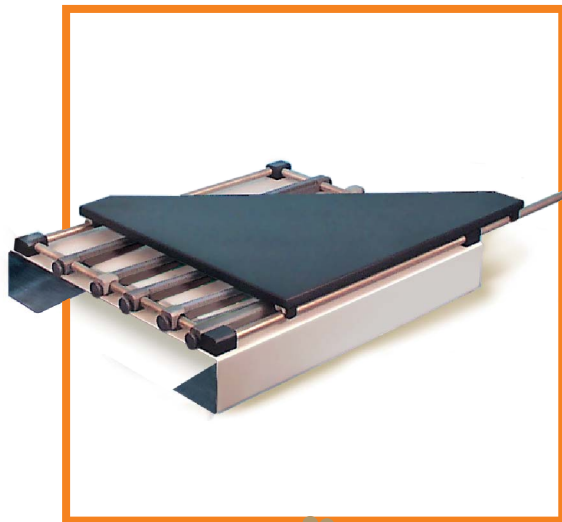


Рабочее место для нанесения пасты и установки элементов



Инфракрасно-конвекционная печь АПИК 1.0 (ТРОПИК)





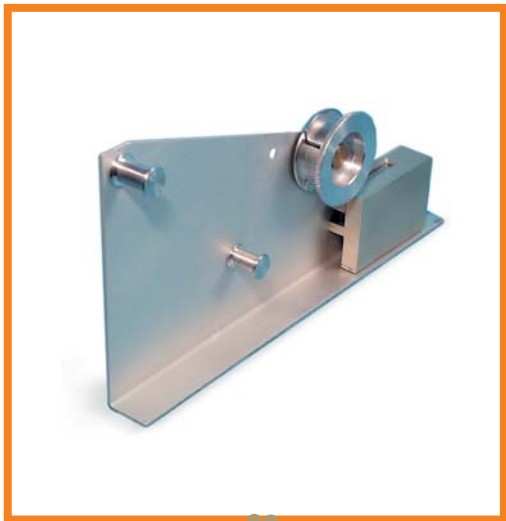
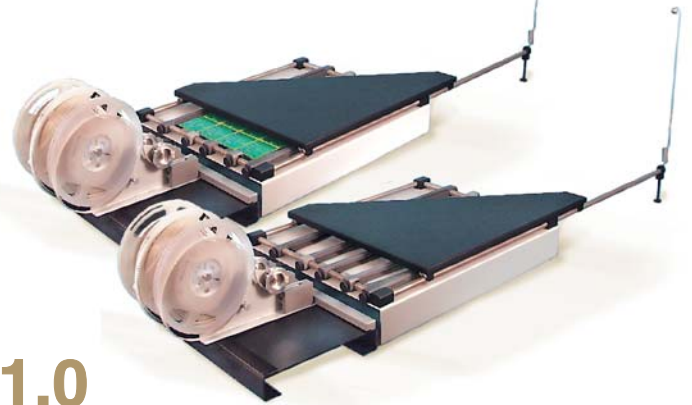
Монтажный столик со скользящим упором для локтя правой руки предназначен для существенного улучшения эргономики и качества ручной установки SMD-компонентов.

Рабочее поле  
Габариты  
Масса

310x410 мм  
970x430x400 мм  
9,2 кг

## АСП 1.0

## МОНТАЖНЫЙ СТОЛИК



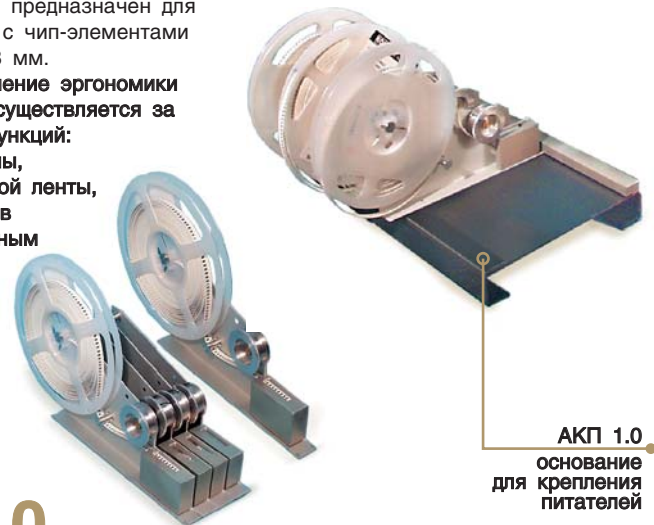
Ленточный питатель предназначен для установки 7" бобин с чип-элементами на ленте шириной 8 мм.

**Значительное улучшение эргономики и качества работ осуществляется за счет совмещения функций:**

- удержание бобины,
- удаление защитной ленты,
- подача элементов для захвата вакуумным пинцетом.

## АПЛ 1.0

## ЛЕНТОЧНЫЙ ПИТАТЕЛЬ



АКП 1.0  
основание  
для крепления  
питателей



Комплект антистатических силиконовых присосок (3 мм, 6 мм, 9 мм) К вакуумным манипуляторам любого производителя со стандартным диаметром иглы 0,85 мм.



## АКСП 1.0

## КОМПЛЕКТ АНТИСТАТИЧЕСКИХ ПРИСОСОК



Программируемый цифровой дозатор предназначен для нанесения паяльной пасты или клея на контактные площадки печатной платы ручным способом.

- Обеспечивает нанесение до 3000 точек пасты или клея в час.
- ЖК-дисплей и кнопки управления позволяют оперативно изменять и отображать основные параметры рабочей программы: время дозирующего импульса (0,01...99 с), интервал следования импульсов (0,1...99 с).
- Девять рабочих программ сохраняют установленные параметры дозирующих импульсов для контактных площадок разных размеров.
- Быстрый выбор рабочей программы.
- Режим формирования оптимальной дозы для выбранной контактной площадки.
- Регулирование и отображение рабочего давления.

- Для устранения подтекания материалов с малой вязкостью предусмотрено создание вакуума в шприце после выключения дозирующего импульса. Величина разряжения регулируется.
- Управление дозированием от ножной педали.
- Использует внешний источник сжатого воздуха давлением до 6 Бар.



Питание 220/230 В 50 Гц  
Габариты 220x185x220 мм  
Масса 4 кг



## АПДП 1.0 ПРОГРАММИРУЕМЫЙ ДОЗАТОР



Антистатический вакуумный пинцет предназначен для захвата и установки SMD-компонентов на печатные платы ручным способом.

- Комплектуется термостойкими антистатическими силиконовыми присосками диаметром 3,6 и 9 мм, позволяющими устанавливать практически любые, в т. ч. массивные и горячие, SMD-компоненты.
- Не требует внешнего источника сжатого воздуха.

Питание 220 В 50 Гц  
Мощность 2 Вт  
Габариты 130x100x65 мм  
Масса 0,8 кг



## АПВ 1.0 ВАКУУМНЫЙ ПИНЦЕТ



- ИК-печь имеет смотровое окно для визуального контроля процесса оплавления в рабочей камере.
- Высокая равномерность нагрева.
- Предусмотрены программирование/выбор до 100 температурных профилей, подключение термопары для контактного измерения температуры в критических точках платы при отработке техпроцесса.
- Выносной пульт управления с графическим дисплеем, устанавливаемый в удобном для пользователя месте.
- Автоматическая калибровка термоизмерительного тракта с помощью выносного термодатчика.
- Возможность коррекции параметров программы оплавления в процессе ее выполнения.
- Встроенная справочная система, позволяющая легко освоить работу с печью.
- Возможность подключения к ПК для: документирования процесса; модернизации программного обеспечения.

Максимальный размер печатной платы или совокупности плат (рабочая зона)	310 x 350 мм
Высота компонентов	до 40 мм
Термопрофили:	
стандартные	50
ускоренные	50
Питание	220 В 50 Гц
	однофазное
Мощность	2,7 кВт
Габариты	420x370x300 мм
Масса	20 кг

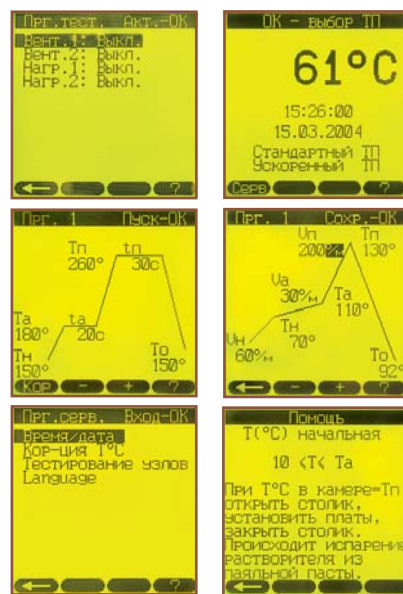
Компактное исполнение. Совместно с лабораторной стойкой СУЛ 1.0 – законченное рабочее место.

Смотровое окно

Рабочая зона

Разъем для выносного термодатчика

Стойка лабораторная СУЛ 1.0



# АПИК 1.0 (ТРОПИК)

## ИФРАКРАСНО-КОНВЕКЦИОННАЯ ПЕЧЬ





Сетевой регулятор мощности предназначен для регулирования мощности сетевых паяльников и ламп накаливания.

- Рекомендуется к паяльникам ERSA MultiPro, MultiTip, ERSA-30S, ERSA-80, ERSA-150, ERSA-300, ERSA-350, а также для минитигелей ERSA T10 и паяльных ванн T02, T03, T04, T05.
- Встроенный сетевой фильтр.

Питание	220 В
Максимальная нагрузка	550 Вт
Диапазон регулирования мощности	40...100 %
Габариты	120x80x60 мм
Масса	0,4 кг

## СРМ 550

### СЕТЕВОЙ РЕГУЛЯТОР



Подогреватель компонентов предназначен для подогрева SMD-элементов перед пайкой, Предварительного подогрева печатных плат перед любыми видами пайки и демонтажом элементов.

- Существенно снижает термоудар, вызывающий появление микротрещин при пайке элементов с помощью паяльника.
- АПК используется в комплекте с сетевым регулятором мощности СРМ-200 АВЕРОН (СРМ 550).

Мощность	75 Вт
Температура Поверхности при питании	80...220В 60...170 °С
Габариты	180x85x55 мм
Масса	0,5 кг



## АПК 1.0

### ПОДОГРЕВАТЕЛЬ КОМПОНЕНТОВ



Держатель предназначен для установки бобины с припоем и его подачи при проведении паяльных работ. Возможна установка на подставку А 29 от паяльной станции (типа ANALOG 60 или DIGITAL 20A).

Диаметр штоля	8,6 мм
Максимальные габариты катушки (Диаметр x длина)	80x72 мм
Габариты	80x108x120 мм
Масса	0,4 кг



## АДК 1.0

### ДЕРЖАТЕЛЬ КАТУШЕК ПРИПОЯ