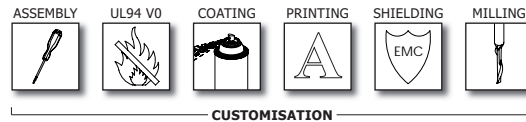


# EUROPAC

## EUROPAC



**A range of sturdy but lightweight 19" enclosures designed to accept 'full-width' 84E subracks and standard plug-in units.**

*19"- Gehäuse aus Metall in einer sehr stabilen Ausführung und einem geringen Gesamtgewicht zum Einbau von Standardeinschüben und -gehäusen von 84E geeignet.*

**Features:**

- Heights from 2U up to 9U.
- Constructed entirely in 1 mm thick steel.
- Supplied with ABS plastic feet, tilt-feet in front, fixed feet in rear.
- Ventilation slots in base and rear panel.
- Side panels have recessed handles in ABS, ergonomically disposed for comfort and ease transport.

**Basic unit includes:**

Top and bases covers, two side panels, one rear panel, four feet (two tilt-up feet in frontal part), brackets, handles and mounting hardware. Supplied flat-pack.

**Finish:**

Upper and lower lid and side panels, epoxy painted in graphite grey colour. Handles injected in ABS, black colour similar to RAL 9004. Legs in ABS, dark grey finished similar to RAL 7016.

**Options:**

Customized dimensions or finish.  
Bespoke machining to customer requirements.  
Optional castors.

**Eigenschaften:**

- Höhen von 2U bis 9U.
- Komplett hergestellt aus 1 mm dickem Stahlblech.
- Ausführung lackiert, graphitgrau.
- Lieferung erfolgt mit Aufstellfüßen aus ABS, abklappbaren Frontplatten und fest stehenden Rückplatten.
- Lüftungsschlitze im Gehäuseboden und der Rückwand.
- Ergonomische ABS-Kunststoff-Griffe an den Seitenwänden für einen bequemen und sicheren Transport.

**Lieferumfang:**

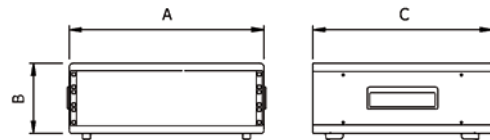
Ein Gehäuseboden, ein Gehäusedeckel, zwei Seitenteile, eine Rückwand, vier Gehäusefüße (Vorderfüße aufstellbar), zwei Winkel, Griffe und Schrauben. Lieferung erfolgt unmontiert in FlatPack-Kartons.

**Abdeckung:**

Bodenplatte und Seitenwände sind pulverbeschichtet, graphitgrau, matt. Griffe aus ABS-Kunststoff, schwarz ähnlich RAL 9004. Füße aus ABS-Kunststoff, Farb dunkelgrau ähnlich RAL 7016.

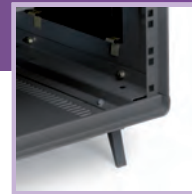
**Optional:**

Weitere Maße und Ausführungen.  
Sonderausführungen nach Kundenanforderung.  
Optional: Rollen.

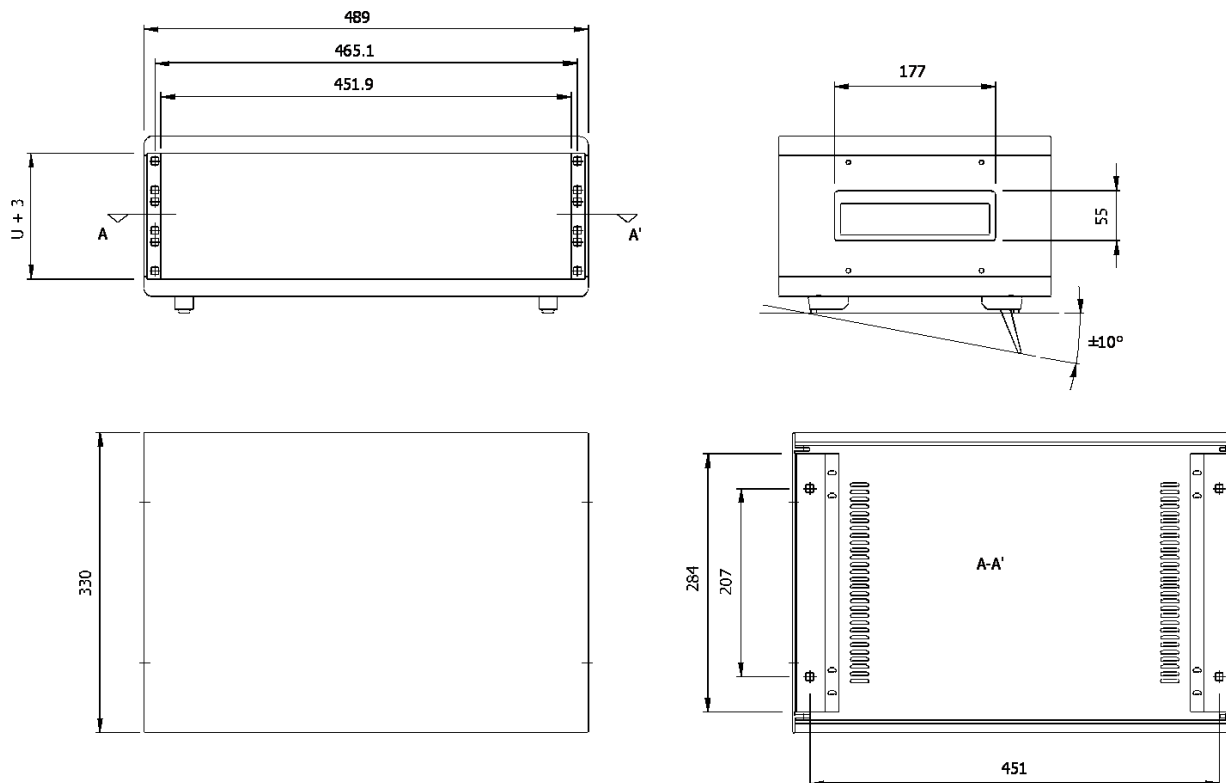


**Europac**

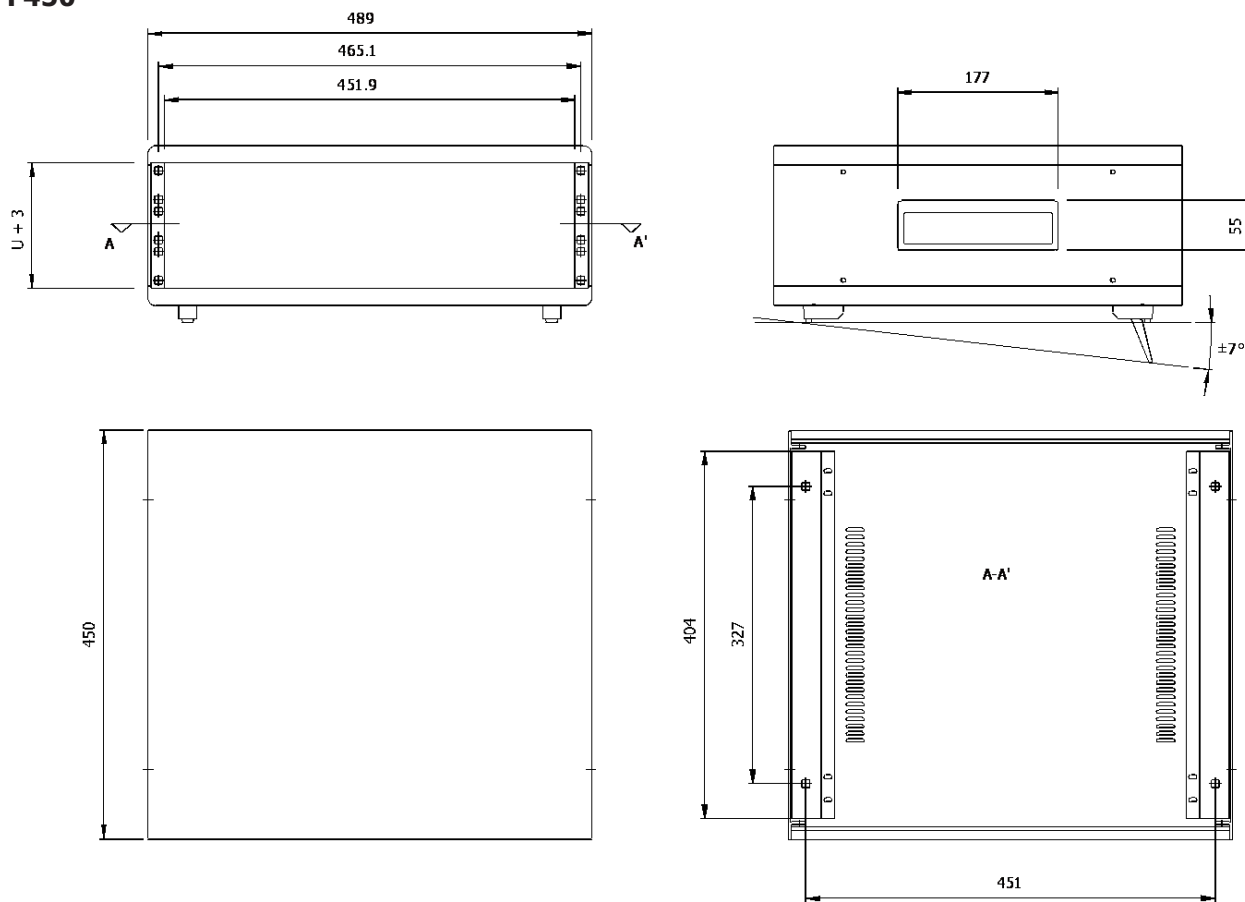
Product Code	Dimensions (mm)				Description
	U	Width (A)	Height (B)	Length (C)	
32060233	2U	489	131.5	330	F330
32060245	2U	489	131.5	450	F450
32060333	3U	489	176	330	F330
32060345	3U	489	176	450	F450
32060633	6U	489	306	330	F330
32060645	6U	489	306	450	F450
32060945	9U	489	443	450	F450



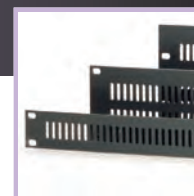
### F330



### F450



# EUROPAC ACCESSORIES



## 19" Front Panel



**Features:**

- Made of 3mm thick aluminium.

**Finish:**

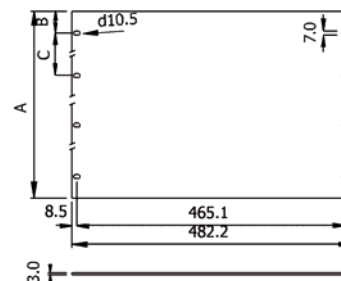
Silver anodised or grey graphite.

**Eigenschaften:**

- Aus Aluminium, Stärke 3 mm.

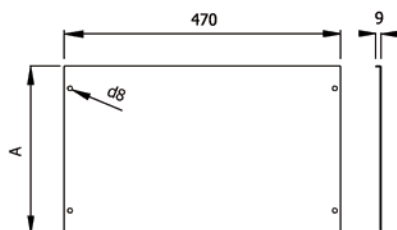
**Abdeckung:**

Silber eloxiert oder graphitgrau.



Product Code		Dimensions				Options
Silver Anodized	Graphite Grey	U	A (mm)	B (mm)	C (mm)	Vents
32155001	32155101	1U	43.6	5.9		
32155021	32155111	1U	43.6	5.9		•
32155002	32155102	2U	88.1	5.9		
32155022	32155112	2U	88.1	5.9		•
32155003	32155103	3U	132.5	37.7		
32155023	32155113	3U	132.5	37.7		•
32155004	32155104	4U	177.0	37.7		
32155024	32155114	4U	177.0	37.7		•
32155005	32155105	5U	221.5	37.7		
32155025	32155115	5U	221.5	37.7		•
32155006	32155106	6U	265.9	37.7		
32155026	32155116	6U	265.9	37.7		•
32155009	32155109	9U	399.2	37.7	101.6	
32155029	32155119	9U	399.2	37.7	101.6	•

## Chassis



**Features:**

- Easy mounting to the enclosure by four attachment points for M4 screws (not included).
- Made in 1 mm steel.
- Maximum load recommended: 5 Kg.

**Finish:**

Zinc coating.

**Packaging unit:**

1 chassis.

**Eigenschaften:**

- Einfache Montage an das Gehäuse über vier Verankerungspunkte und M4-Schrauben (nicht enthalten).
- Aus Stahl, Stärke 1 mm.
- Maximale statische Belastung von 5 kg.

**Abdeckung:**

Weiß verzinkt.

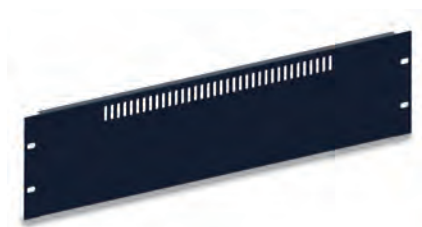
**Verpackungseinheit:**

Eine Montageplatte.

Product Code	A (mm)	Description
32060033	282	Fits F330
32060045	402	Fits F450



## Rear Panel



**Features:**

- Standard ventilation slots.
- Made of 1 mm thick steel.

**Colour:**

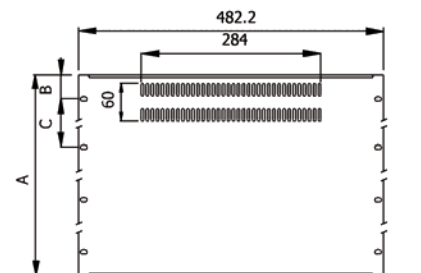
Grey graphite epoxy paint.

**Eigenschaften:**

- Rückwand aus 1 mm Stahlblech mit Lüftungsschlitzen.

**Abdeckung:**

Pulverbeschichtet graphitgrau.



Product Code	Dimensions			
	U	A (mm)	B (mm)	C (mm)
32155052	2U	88.1	37.7	101.6
32155053	3U	132.5	37.7	101.6
32155054	4U	177	37.7	101.6
32155055	5U	221.4	37.7	101.6
32155056	6U	265.9	37.7	101.6
32155059	9U	399.2	37.7	101.6

## 19" Attachment Set



**Features:**

- Attachment screw M6x12mm, philips-slotted head and zinc-coated, M6 cage nut, zinc-coated steel, and PA washer.

**Packaging unit:**

20 sets.

**Eigenschaften:**

- Schraube M6x12 mm, Philipskopf, verzinkt, mit Kunststoffscheibe und Käfigmutter aus verzinktem Stahl.

**Verpackungseinheit:**

20 Stück.

Product Code
30100114