

Тумблеры ТВ1

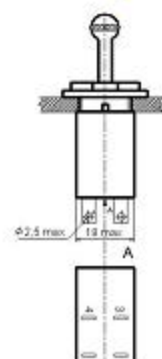
Технические характеристики

- ◆ Масса, г, не более:
 - ✓ ТВ1-1 45
 - ✓ ТВ1-2, ТВ1-4 50
- ◆ Сопротивление контакта, Ом, не более 0,01
- ◆ Электрическая прочность изоляции, В 1100
- ◆ Сопротивление изоляции, МОм, не менее 1000
- ◆ Усилие переключения, Н от 3,9 до 14,7
- ◆ Повышенная рабочая температура, °С
 - ✓ для приемки «1» 70
 - ✓ для приемки «С» 85
- ◆ Пониженная рабочая температура, °С минус 60
- ◆ Повышенная относительная влажность, %
 - ✓ для исполнения В при 35°С 98
 - ✓ для исполнения УХЛ1 при 25°С 98
- ◆ Гарантийная наработка, ч
 - ✓ для приемки «1» 10000
 - ✓ для приемки «С» 5000
- ◆ Гарантийный срок с даты изготовления, лет:
 - ✓ для приемки «1» 8
 - ✓ для приемки «С» 10

Размер, мм	Без протектора	С протектором
D	14,5 ^{+0,24}	16,5 ^{+0,24}

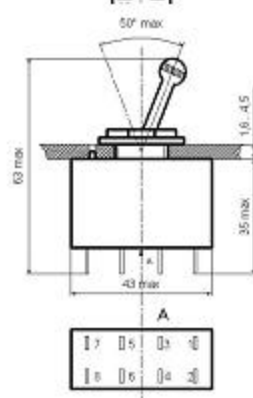
Габаритные и установочные размеры

ТВ1-1

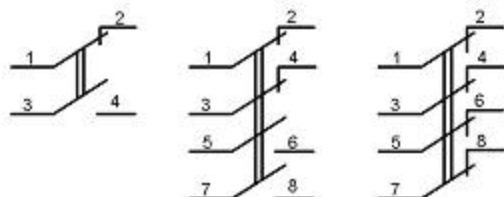


ТВ1-2

ТВ1-4



Электрическая схема коммутации

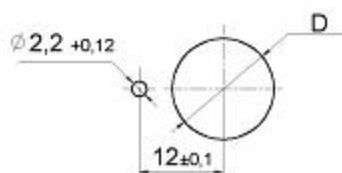


ТВ1-1

ТВ1-2

ТВ1-4

Разметка для крепления



Электрические режимы коммутации

Типоисполнение	Род тока	Вид нагрузки	Напряжение, В		Ток, А		Максимальная коммутируемая мощность, Вт (В*А)	Количество циклов переключения НКУ
			не менее	не более	не менее	не более		
ТВ1	постоянный переменный	Активная	1,6	220	0,001	5	250	10000