

Реле РЭС79

Герметичное, двухпозиционное, одностабильное реле постоянного тока РЭС79 предназначено для коммутации электрических цепей постоянного и переменного тока частотой 50 ... 10 000 Гц.

Условия эксплуатации

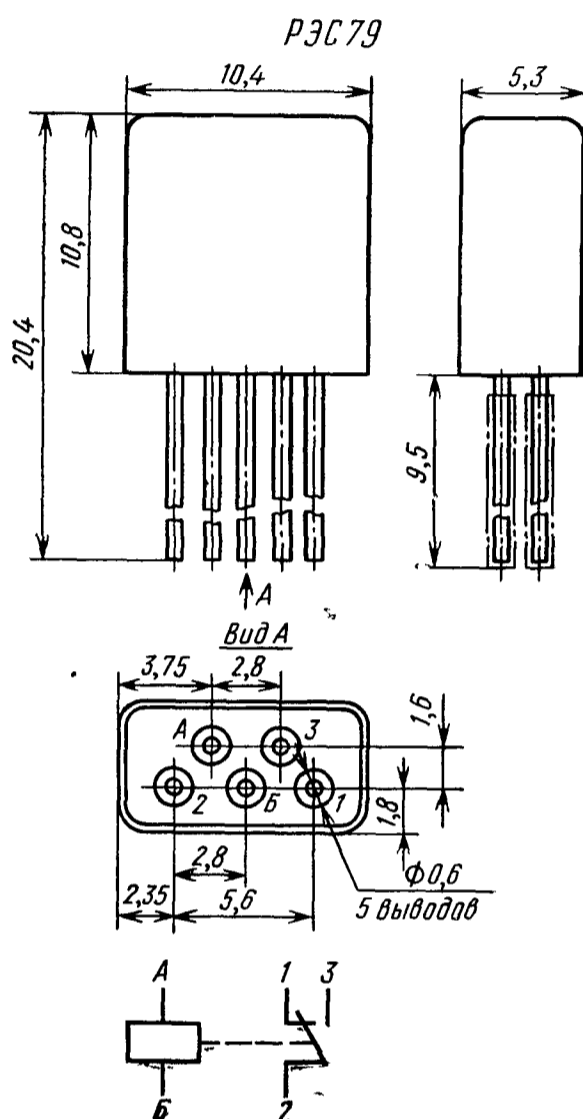
Температура окружающей среды — в соответствии с табл. 48. Относительная влажность до 98% при температуре +35°С. Атмосферное давление от 13,3 до 304 кПа.

Таблица 48

| Исполнение | Температура, °С |
|--|-----------------|
| ДЛТ4.555.011, ДЛТ4.555.011-02, ДЛТ4.555.011-05, ДЛТ4.555.011-07 | От —60 до +100 |
| ДЛТ4.555.011-01, ДЛТ4.555.011-03, ДЛТ4.555.011-04, ДЛТ4.555.011-06, ДЛТ4.555.011-08, ДЛТ4.555.011-09 | От —60 до +85 |

Конструктивные данные

Конструктивные данные и электрическая схема реле приведены на рис. 63.



Технические характеристики

Сопротивление изоляции между токоведущими элементами, токоведущими элементами и корпусом, МОм, не менее:

| | |
|--|-----|
| в нормальных климатических условиях | 200 |
| в условиях повышенной влажности | 10 |
| при максимальной температуре | 20 |
| Электрическая прочность изоляции, В: | |
| между токоведущими элементами | 150 |
| между токоведущими элементами и корпусом | 200 |
| Время, мс, не более: | |
| срабатывания | 5 |
| отпускания | 3 |
| Масса, г | 2 |

Частные характеристики и износостойкость реле при активной нагрузке приведены в табл. 49 и 50.

Таблица 49

| Исполнение | Сопротивление обмотки, Ом | Ток, мА | | Рабочее напряжение, В |
|----------------------------------|---------------------------|--------------|------------|-----------------------|
| | | срабатывания | отпускания | |
| ДЛТ4.555.011, ДЛТ4.555.011-05 | 1530...1955 | 7,5 | 1 | 24,3...29,7 |
| ДЛТ4.555.011-01, ДЛТ4.555.011-06 | 550...670 | 13 | 1,8 | 13,5...16,5 |
| ДЛТ4.555.011-02, ДЛТ4.555.011-07 | 95...115 | 30 | 4 | 5,7...6,9 |
| ДЛТ4.555.011-03, ДЛТ4.555.011-08 | 50...60 | 40 | 5,4 | 3,6...4,4 |
| ДЛТ4.555.011-04, ДЛТ4.555.011-09 | 27...33 | 53 | 7 | 2,7...3,3 |

Таблица 50

| Исполнение | Режим коммутации | | Род тока | Частота срабатываний, Гц | Число коммутационных циклов |
|--------------------------------------|----------------------------|---------------|------------|--------------------------|-----------------------------|
| | Ток, А | Напряжение, В | | | |
| ДЛТ4.555.011, | 0,01...0,5 | 6...36 | Постоянный | 10 | 10 ⁵ |
| С ДЛТ4.555.011-01 по ДЛТ4.555.011-04 | | | | | |
| С ДЛТ4.555.011-05 по ДЛТ4.555.011-09 | 0,5...1 | 6...36 | Переменный | 10 | 2,5·10 ⁴ |
| | 0,01...1 | 6...60 | | | |
| С ДЛТ4.555.011-05 по ДЛТ4.555.011-09 | 5·10 ⁻⁵ ...0,01 | 0,05...10 | Постоянный | 10 | 1,5·10 ⁵ |
| | 10 ⁻³ ...0,1 | 0,05...36 | | | |