



ГОСУДАРСТВЕННОЕ ПРЕДПРИЯТИЕ
«ЗАВОД «РАДИОРЕЛЕ»
 61105, г. Харьков, пр. Гагарина, 181, тел (+380572) 52-00-94

РЕЛЕ ЭЛЕКТРОМАГНИТНОЕ НЕЙТРАЛЬНОЕ

Тип **РЭН 33**

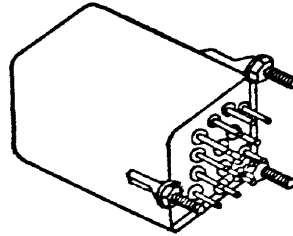
Электромагнитное герметичное реле постоянного тока с четырьмя переключающими контактами.

Реле предназначено для коммутации электрических цепей постоянного тока.

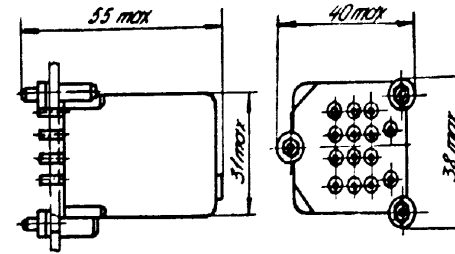
Коммутирует ток от 0.1 А до 10 А.

Масса реле не более 130 г.

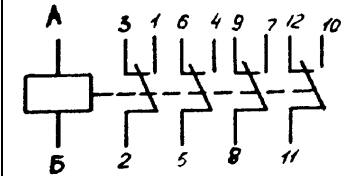
Технические условия РФ4.510.021 ТУ.



ГАБАРИТНЫЙ ЧЕРТЕЖ



ЭЛЕКТРИЧЕСКАЯ СХЕМА



ОСНОВНЫЕ ЭЛЕКТРИЧЕСКИЕ ПАРАМЕТРЫ

ТАБЛИЦА 1

Исполнения	Рабочее напряжение, В	Ток срабатывания при 298 К (+25°C), мА, не более	Сопротивление обмотки при 298 К (+25°C), Ом
РФ4.510.021-00.	27 ± 2.7	75	180 ± 18
РФ4.510.021-02.	27 ⁺⁵ ₋₄	60	360 ± 36

ТЕХНИЧЕСКИЕ ПАРАМЕТРЫ И ЭКСПЛУАТАЦИОННЫЕ ХАРАКТЕРИСТИКИ

НАПРЯЖЕНИЕ ПИТАНИЯ (ТОК): согласно табл.1.

РЕЖИМЫ КОММУТАЦИИ: согласно табл.2.

СОПРОТИВЛЕНИЕ КОНТАКТОВ: ≤0.5 Ом макс.

ВРЕМЯ СРАБАТЫВАНИЯ: 16 мс макс.

ВРЕМЯ ДРЕБЕЗГА ПРИ СРАБАТЫВАНИИ: 1.5 мс макс.

ВРЕМЯ ОТПУСКАНИЯ: 3.5 мс макс.

ВРЕМЯ ДРЕБЕЗГА ПРИ ОТПУСКАНИИ: 4.5 мс макс.

СОПРОТИВЛЕНИЕ ИЗОЛЯЦИИ:

200 МОм – в норм. климатич. условиях;

20 МОм - при максимальной температуре;

10 МОм – при повышенной влажности.

ЭЛЕКТРИЧЕСКАЯ ПРОЧНОСТЬ ИЗОЛЯЦИИ:

750 В эфф. – при норм. климатич. условиях;

450 В эфф. – при повышенной влажности;

250 В эфф. – при пониженном атм. давлении.

ВИБРОУСТОЙЧИВОСТЬ:

от 5 до 50 Гц с ускорением до 1.5 мм;

свыше 50 до 1600 Гц с ускорением до 150 м/с² (15 g);

свыше 1600 до 2500 Гц с ускорением до 200 м/с² (20 g);

УДАРНАЯ УСТОЙЧИВОСТЬ: до 35 g.

ТЕМПЕРАТУРА ОКРУЖАЮЩЕЙ СРЕДЫ: от 213К (-60°C)

до 398К (+125°C).

ОТНОСИТЕЛЬНАЯ ВЛАЖНОСТЬ: до 98% при 308К (+35°C)

АТМОСФЕРНОЕ ДАВЛЕНИЕ: : от 1.333·10⁻⁶ Па (10⁻⁸ мм рт.ст.)

до 148599 Па (1117 мм рт.ст.)

РЕЖИМ КОММУТАЦИИ

ТАБЛИЦА 2

Диапазоны коммутации		Вид нагрузки	Род тока	Частота коммутации, Гц, не более	Число коммутационных циклов, не более	
тока, А	напряжения, В				при норм. темпер.	в т.ч. при 353К(+80°C)
0.1–10	6–30	акт.	пост.	0.167	10 ⁴	2·10 ³
0.1–10	60–127					
0.1–5	6–30	акт.	пост.	0.167	10 ⁵	2·10 ⁴
0.1–5	6–30					
0.1–5	60–127	τ ≤ 10 мс	пост.	0.167	10 ⁴	2·10 ³
0.1–5	60–127					
0.1–2.5	6–30	τ ≤ 10 мс	пост.	0.333	10 ⁴	2·10 ³
0.1–2.5	60–220					
0.1–1.5	50–250	cosφ ≥ 0.6	50-1000 Гц	0.333	10 ⁴	2·10 ³
0.1–1.5	50–250					